

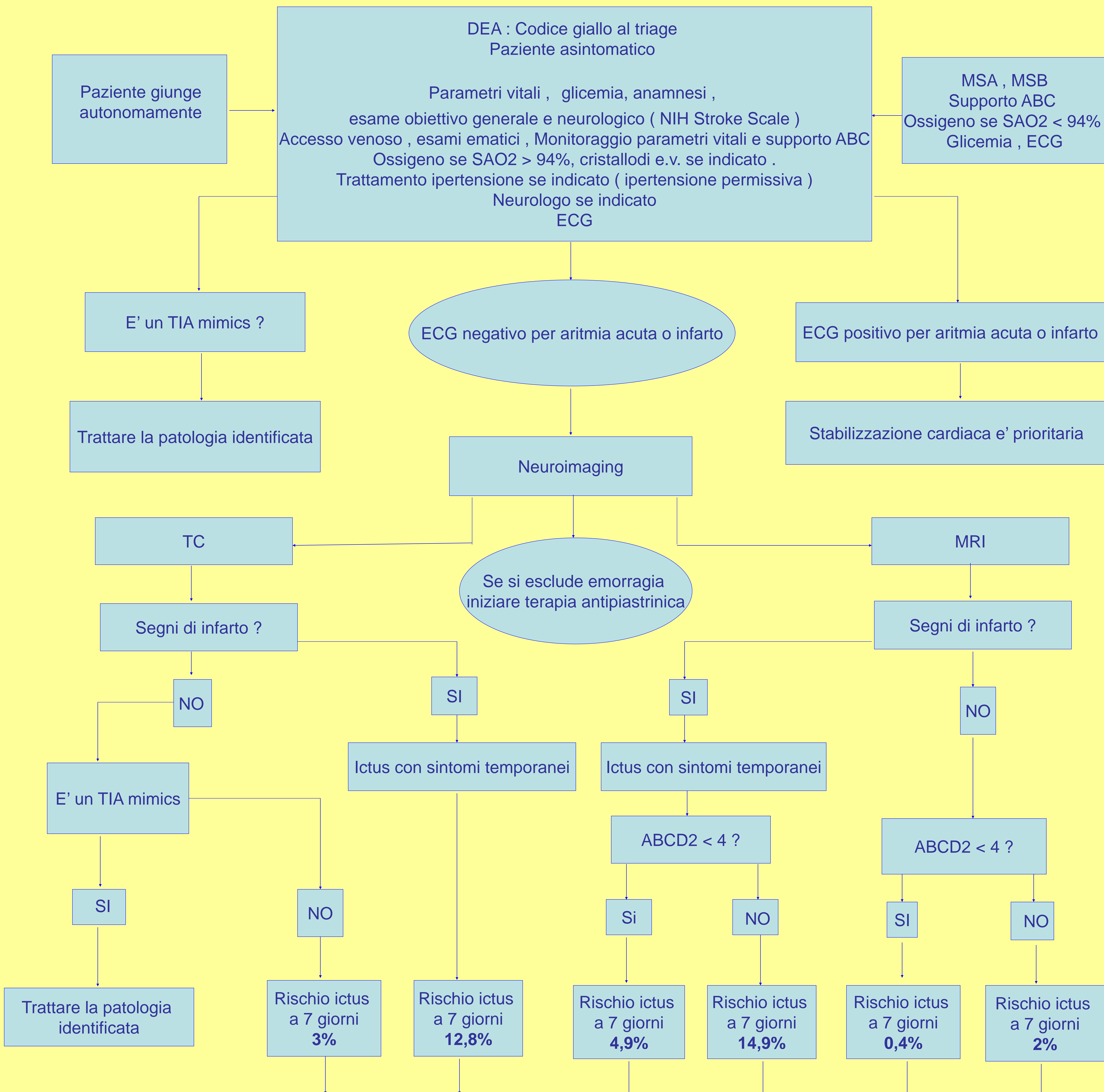
Iter Attacco Ischemico Transitorio

Dott.ssa Luisa Cruccas
 D.E.A Pronto Soccorso e Medicina d'Urgenza
 Presidio Ospedaliero SIRAI
 ASL 7 Carbonia
 Direttore Dott.ssa Viviana Lantini

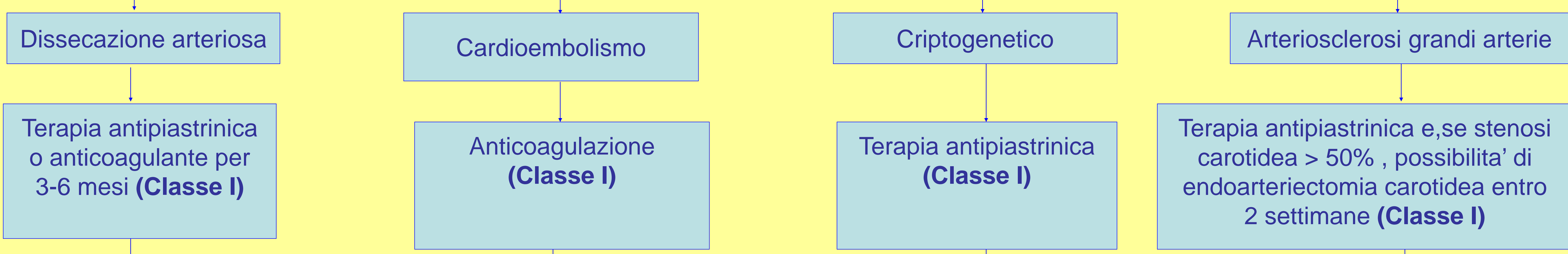


XII CONGRESSO REGIONALE DELLA S.I.M.E.U. Società Italiana di Medicina d'Emergenza-Urgenza

Oristano, 6-7 Dicembre 2013



- Workup eziologico completo entro 48 ore (**Classe II**)
 - Si raccomanda studio radiologico della carotide, quando necessario (**Classe II**)
 - Ricovero in DEA, ricovero in reparto o in ospedale specializzato, a seconda delle risorse locali e degli standard istituzionali (**Classe II**)



Possibile terapia con statine, trattamento delle comorbilità e modifica dei fattori di rischio. Follow up neurologico ambulatoriale a 7 e 30 giorni.